

每周概述

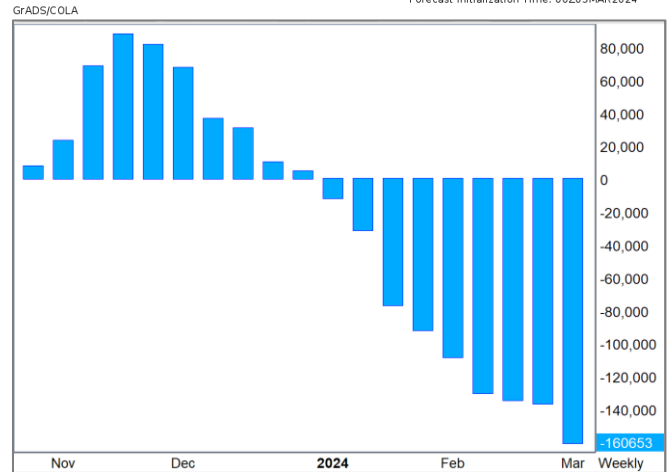
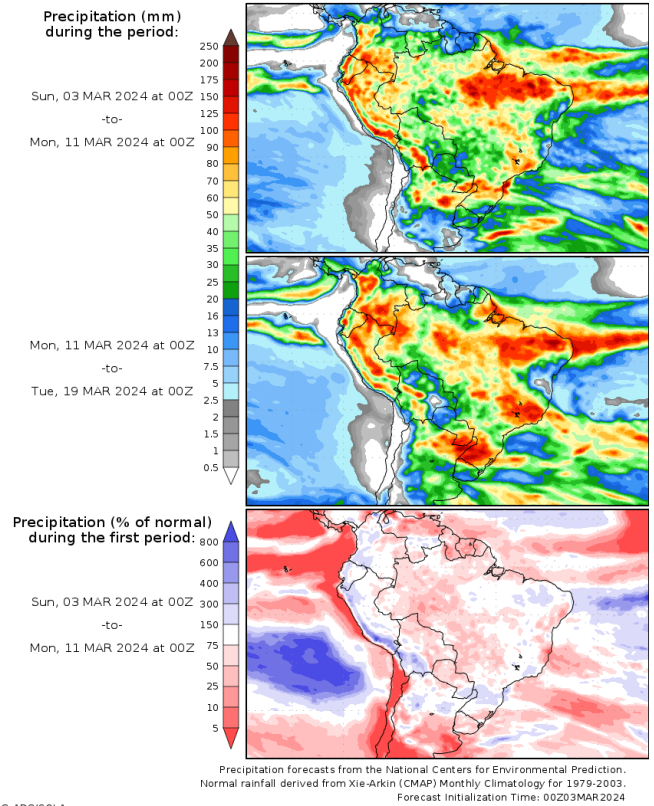
本周价格变化。

	Price	Change	Change%	30 Day High	30 Day Low
CBOT Wheat	557.75	-11.25	-1.98%	618.50	553.50
Kansas Wheat	564.50	-1.00	-0.18%	633.00	556.75
Corn	424.75	11.25	2.72%	459.50	408.75
Soybeans	1151.25	9.50	0.83%	1218.25	1128.50
Soybean Meal	332.30	4.30	1.31%	360.80	323.20
Soybean Oil	45.16	0.56	1.26%	48.89	44.18
Crude Oil	79.09	3.01	3.96%	79.87	71.52
Palm Oil	789.25	23.50	3.07%	792.00	757.50

过去一周，谷物和油籽价格在经历了一段时间的下跌后出现小幅反弹。尽管美国农作物种植面积仍存在不确定性，但这种复苏仍在发生。

美国玉米市场正面临着大量库存，这降低了在次要作物问题的情况下价格上涨的可能性。相比之下，大豆和小麦市场对北半球作物的表现更为敏感，鉴于资产负债表紧张，几乎没有出错的余地。

Precipitation Forecasts

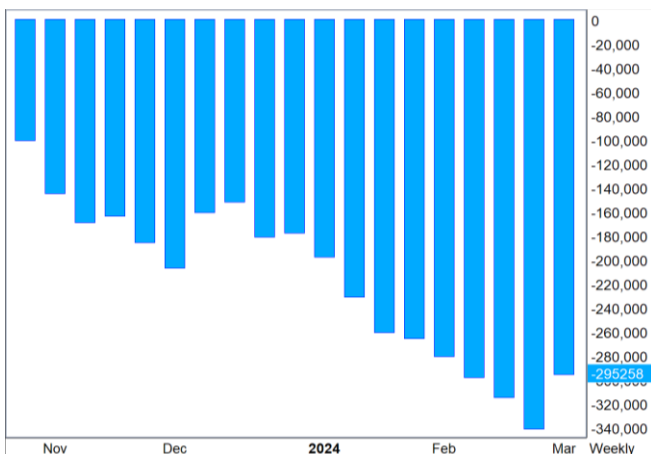


大豆管理货币基金净头寸 (以合约为单位)

管理货币基金延续了几乎所有大宗商品的净卖出趋势，玉米空头头寸显著减少至 30 万份合约以下。

然而，大豆空头已扩大至逾 16 万份合约，如果任何作物损失风险成为现实，这增加了空头回补反弹的可能性。

交易员现在非常关注即将公布的美国作物盈利和种植意向报告，这将对塑造市场预期至关重要。



玉米管理货币基金净头寸 (以合约为单位)。

谷物

美国小麦期货表现不一，由于预期 HRW 库存增加，预计硬小麦期货与 CBOT 小麦相比将面临更大压力。

受对中国出货量增加的推动，市场正在积极寻求 SRW 小麦，这影响了基差和价差。

尽管当前供应充足，但由于远期供应风险和黑海地区供应的持续压力，波动性仍然很高。

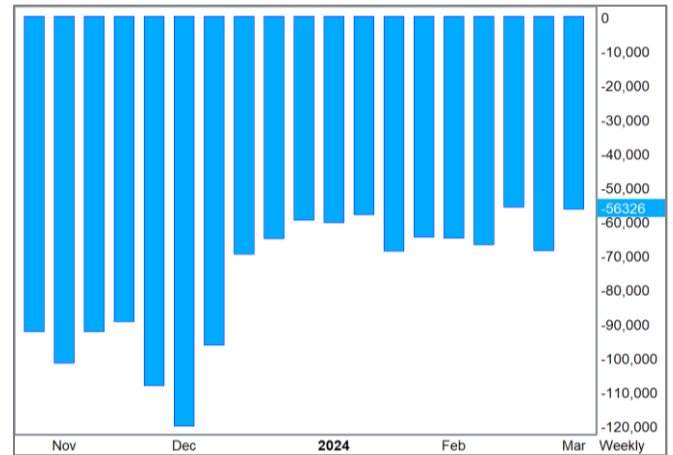




小麦的长期前景取决于美国、西欧和乌克兰冬小麦种植面积的下降。

俄罗斯出口商的积极态度正在拖累全球市场，预计欧盟/黑海的大量库存将限制反弹努力。

然而，美国 SRW 小麦的 5 月份表现预计将优于其他小麦品种，尽管如果俄罗斯和欧盟明年确实会遭遇产量损失，挑战仍然存在。



CBOT 小麦管理货币基金净头寸 (以合约为单位)



玉米期货已经反弹，已经度过了清算阶段，并关注 2024 年的天气和供应风险。

基金的空头回补为价格提供了一些支撑，使出口销售与美国农业部的预测保持一致。

下一次价格重置将取决于巴西 **Safrinha**（第二作物）玉米的产量表现，巴西主要地区的底土湿度异常暗示着潜在的产量损失。

美国玉米市场面临大量库存，限制了短期价格反弹。

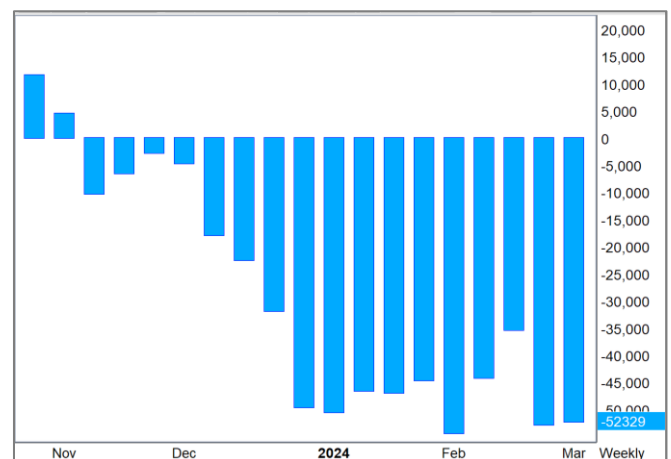
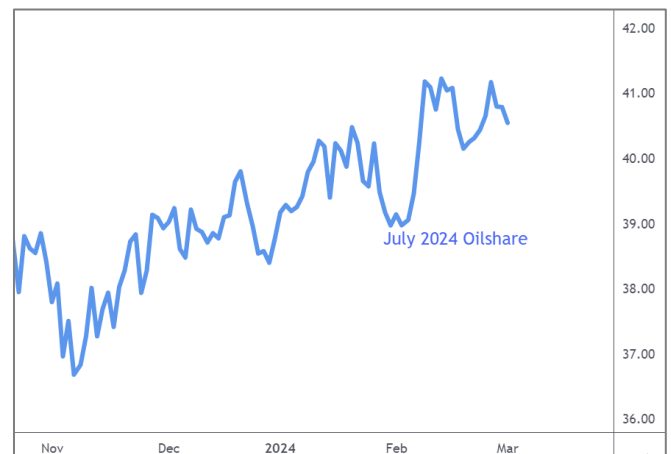
然而，远期供应风险和拉尼娜现象导致巴西产量下降的可能性可能会增加价格溢价。

南美产量及其对全球供需平衡的影响将影响玉米的长期价值。

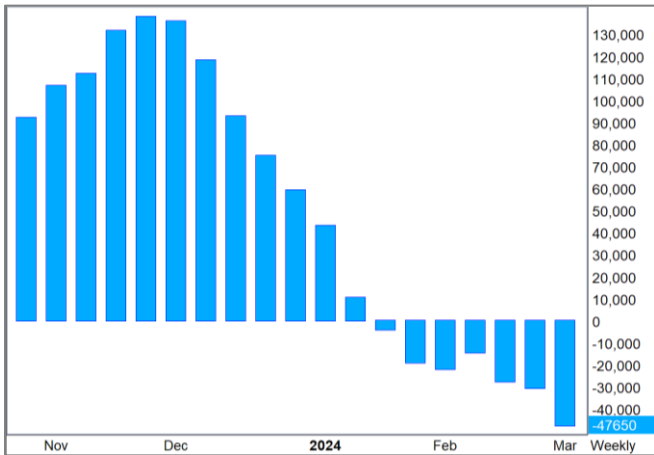
油籽复合物

大豆期货最初跌至新低，本周收盘时有所上涨。基金持续净卖出造成了下行压力，而美国出口放缓和巴西出口加速是市场的关键驱动因素。

随着收获的进行，巴西大豆溢价有所增加，对现金溢价结构的影响与前一年不同。



豆油管理货币基金净头寸（以合约为单位）



豆粕管理货币基金净头寸 (以合约为单位)

受即将到来的天气状况和大豆种植面积估计的影响，重点仍是南美作物的种植规模。

预计对石油的结构性需求将推动油股走高，大豆市场密切关注南美天气模式和种植面积决定如何影响未来价格走向。



免责声明和重要披露

本报告中的信息仅供参考，不应被视为任何特定投资的买入，卖出或其他交易的建议。本文件的目的在于协助您进行 **PRETB** 的讨论。请注意，本报告作者可能有多名，就此报告反映的观点，在过去 12 个月中可能有不同的观点，甚至可能相反。大量的观点正在随时产生，并立即变更。任何估值或基本假设都是基于作者的市场知识和经验。此外，本报告中的信息并未按照旨在促进投资研究独立性的法律要求进行准备。所提供的资料可能会发生变化，尽管我们认为依据的资讯可靠，但不保证其准确性或完整性。**PRETB** 相信本报告中的信息已公开于公众网络。本材料并不旨在用作投资的一般指南或作为任何具体投资建议的来源。投资者就此简报提及的产品适用性问题，应咨询财务顾问和税务顾问。

本材料不构成对任何未授权此类邀约或招揽的司法管辖区内的任何人的邀约或招揽。拥有本文件的人员必须告知自己遵守此等限制。

本文件为保密的。未经 **PRETB Pte Ltd** 的明确书面同意，不得复制，分发或传播本文件，**PRETB Pte Ltd** 保留所有权利。